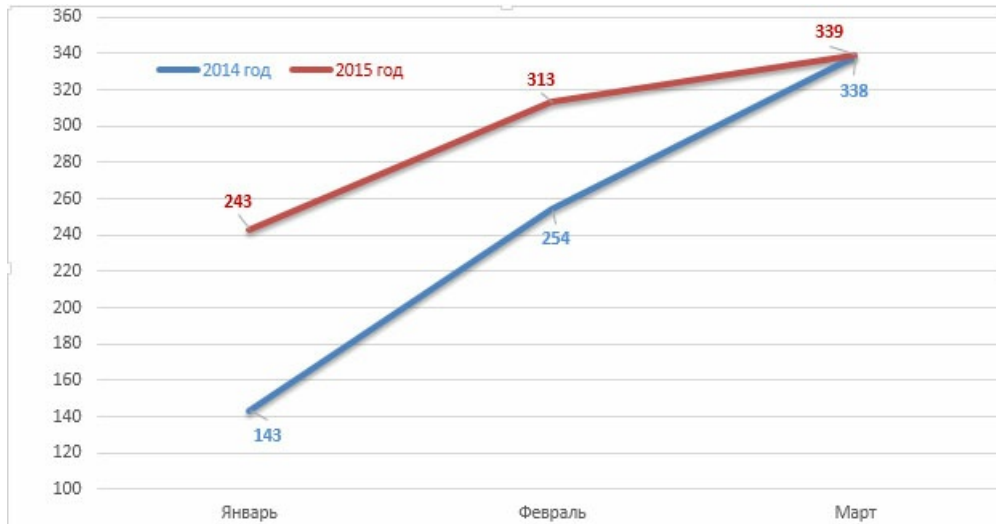


Итоги работы лаборатории испытаний строительных материалов и конструкций за первый квартал 2015 года

30.04.2015

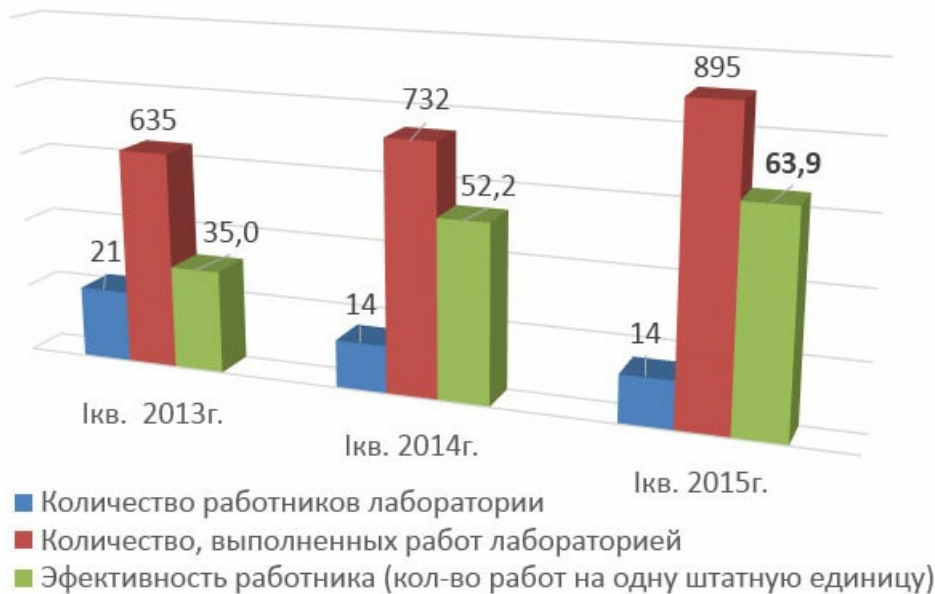
В первом квартале 2015 года специалистами лаборатории подготовлено и передано в Мосгосстройнадзора 895 заключений, проведено более 160 лабораторных испытаний. Всего работники лаборатории совершили 253 выезда на строительные объекты города.

Оптимизация лаборатории, проведенная в 2014 году позволила значительно увеличить производственные показатели в 2015 году без снижения качества проведения испытаний и измерений.



Постоянная работа, проводимая в лаборатории по улучшению эффективности организации рабочего времени специалистов, позволила увеличить количество проводимых испытаний более чем 22%.

Эффективность работника

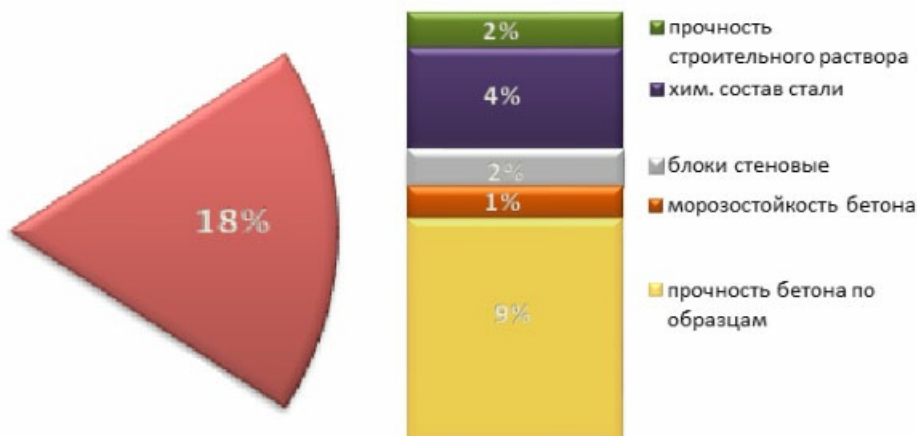


Номенклатуру испытаний и измерений, выполняемых лабораторией можно разделить на две категории: работа, выполняемая специалистами на объектах строительства и испытания, выполненные в лаборатории:

Работа на объекте



Испытания в лаборатории



По результатам проверок, проведенных в первом квартале 2015 года количество выявленных нарушений увеличилось до 34% от общего объема испытаний и измерений лаборатории. По всем выявленным в ходе проверок нарушениям данные переданы в Мосгосстройнадзор для принятия мер и устранения.

Ежедневно проводится обследование не менее 4 объектов капитального строительства, в том числе осуществлялся экспертный контроль строящихся станций метрополитена, эстакад и тоннелей дорожной инфраструктуры, инженерных коммуникаций, уникальных и высотных сооружений. Ежедневно по заданию Комитета государственного строительного надзора города Москвы лабораторией проводится от 50 до 80 испытаний и измерений.

Наиболее значимым из номенклатурных лабораторных испытаний остается прочность бетона в монолитных железобетонных конструкциях, именно этому виду испытаний в лаборатории уделяется особое внимание.

Подводя итоги квартала следует отметить, что все задачи, поставленные, перед Лабораторией испытаний строительных материалов и конструкций были успешно выполнены, показатели эффективности работников лаборатории выросли по сравнению с 2013 и 2014 годами.

